

TELECHARGER DE NOUVELLES POLICES (Fonts)

Vous pouvez télécharger gratuitement sur Internet de nouvelles polices et les insérer avec celles déjà installées sur votre ordinateur.

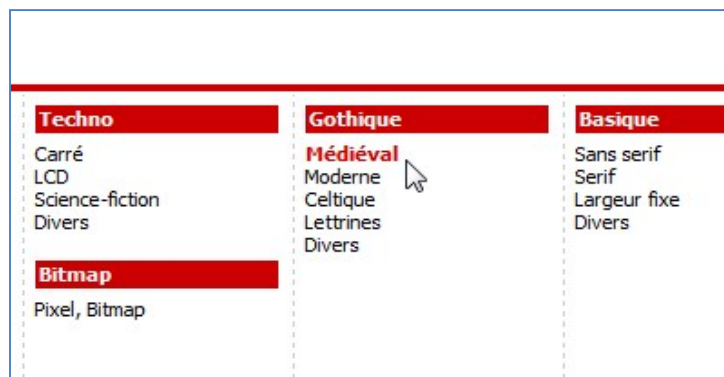
Comment faire ?

1. Allez sur votre navigateur internet et tapez dans le moteur de recherche : « **dafont** ».

2. Cliquez sur le premier lien comme ci-contre.



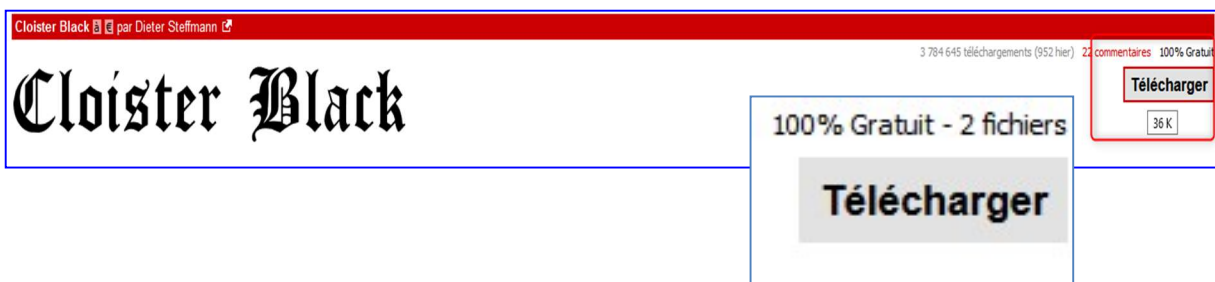
3. Choisissez votre catégorie de police, par ex. **MEDIEVAL**.



En haut comme en bas de la page, vous pouvez passer à la page suivante.



4. Sélectionnez votre police et cliquez sur **TELECHARGER** (à droite du cadre). Vérifiez au passage qu'elle est bien gratuite.

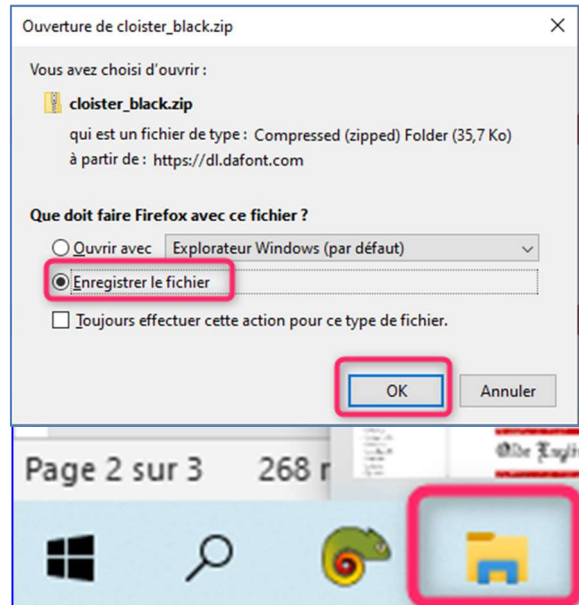


5. Cochez l'option **ENREGISTRER LE FICHER** et cliquez sur **OK**.

A ce stade, vous pouvez télécharger d'autres polices en reprenant au point au point 3, et ensuite fermer votre navigateur.

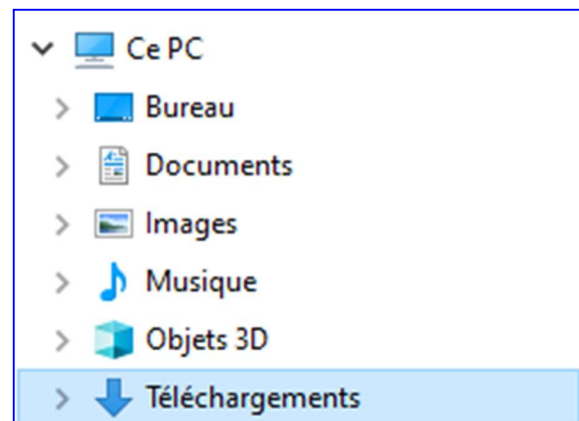
Comme tout fichier téléchargé, celui-ci se trouve dans **CePc** → **Téléchargements**.

6. Cliquez donc sur l'icône de l'**Explorateur de Windows** (en bas à gauche de votre écran).

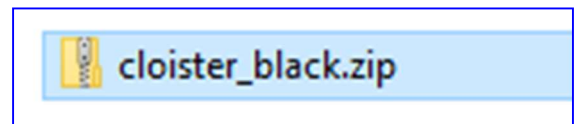


7. Ouvrez votre dossier. **Téléchargements** (en haut à gauche de votre écran).

Vous constatez à droite qu'il y a un dossier au format « .zip ». Ce dossier est compressé, il faut donc le décompresser.

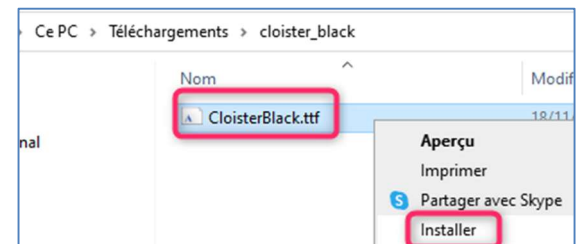


8. Ne l'ouvrez pas, mais faites un **clic droit** dessus → **Extraire tout** → **Extraire**.



Une fenêtre s'ouvre automatiquement avec le fichier décompressé.

9. Sélectionnez la police « .ttf » → Cliquez droit dessus → **Installer**.

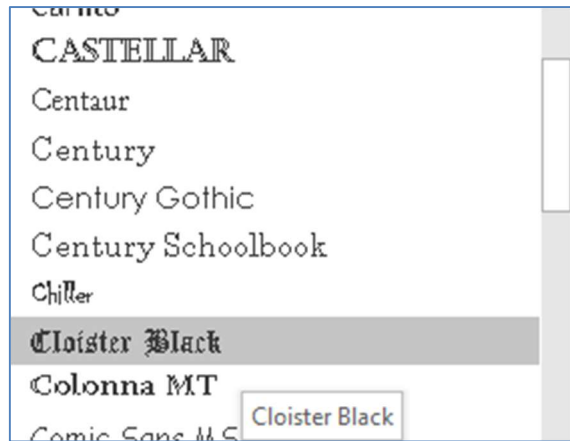


Si vous avez plusieurs polices (format .ttf), vous pouvez les installer à la suite en reprenant le point 9.

10. La ou les polices iront s'installer automatiquement dans le dossier Fonts (Polices) de Windows.

11. Ouvrez maintenant n'importe quel logiciel, de traitement de texte de préférence et tapez un ou deux mots
12. Sélectionnez votre texte et changez la police en appliquant celle que vous avez téléchargée.

Micro Club St Jeantais



Bon courage.